

PROJEKT "HSO"
HÅLLBAR
SAMHÄLLS-
OMSTÄLLNING

**PETRONELLA &
KATHARINA**

H S O B A K G R U N D

- HSO > Hållbar Samhällsomställning
- Projekt via TVV; EU-finansierad
- 2024-2026 (ansökt förlänging till 2029)
- Skapa bättre förutsättningar för ett hållbart och konkurrenskraftigt näringsliv i mellersta Norrland
- Utveckla regionala planeringsprocesser till att bli mer systematiska, relevanta, effektiva och uthålliga
- Territoriellt perspektiv > kartor, GIS, rumslig analys m.m.



HSO SYFTE & MÅL

- Hur kan vi ta tillvara den nya industrialiseringen ("grön omställning") i norra Sverige?
- Samarbete mellan alla 7 kommuner, region VN, myndigheter, privata aktörer, m.fl.
- Bygga kapacitet
- Samordna
- Hitta nya lösningar
- 3 arbetspaket
 - **AP 1: Stödstrukturer/arbetsprocesser för fysisk planering**
 - AP2: Samverkan som verktyg och medel
 - AP3: Påverkansarbete för Västernorrland
 - (AP4: Projektledning och samordning)



HSO STRUKTUR

Projektledning: Anneli
Axelsson (Hrnsd
Kommun)

AP 1: Delprojektledare

AP 2: Delprojektledare

AP 3: Delprojektledare

Processledare Sundsvall

Processledare Ånge

Processledare Timrå

Processledare
Härnösand

Processledare Kramfors

Processledare Sollefteå

Processledare
Örnsköldsvik

Länsstyrelsen
Västernorrland

AP 1 SYFTE & MÅL

- Fokus: fysiska förutsättningar i regionen
- Syftet: stärka fysisk planering och samhällsbyggande i regionen
- Målet: skapa en gemensam bas för att samarbeta inom regionen med frågor som rör markanvändning, infrastruktur, boende, energi och flöden av människor och resurser
- Hur?
 - Samarbeta
 - Planera, analysera, organisera, prioritera
 - Rumsligt perspektiv
 - Territoriell strategi (> framtid: RUS 2.0)
 - GIS
 - Bygga kunskap



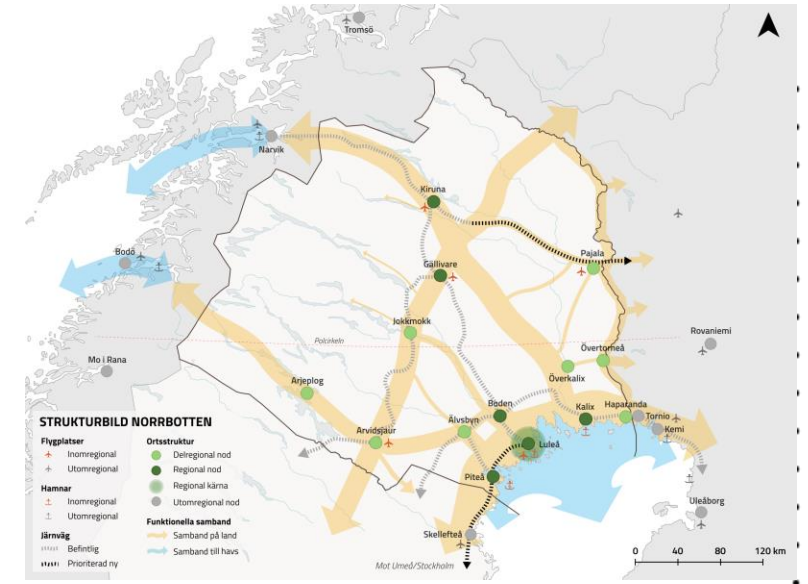
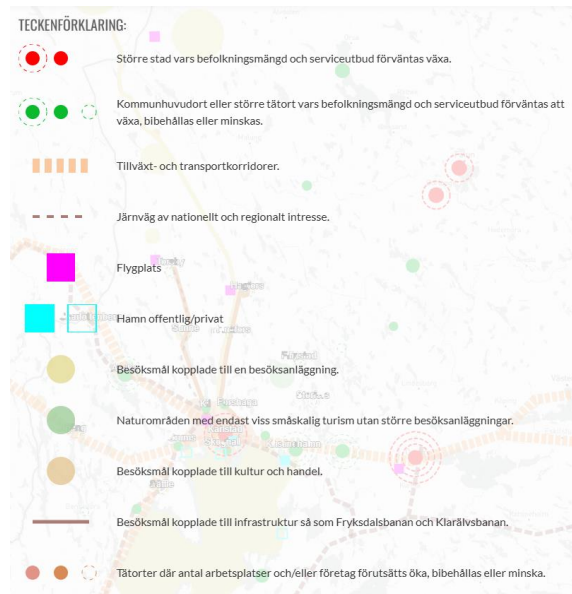
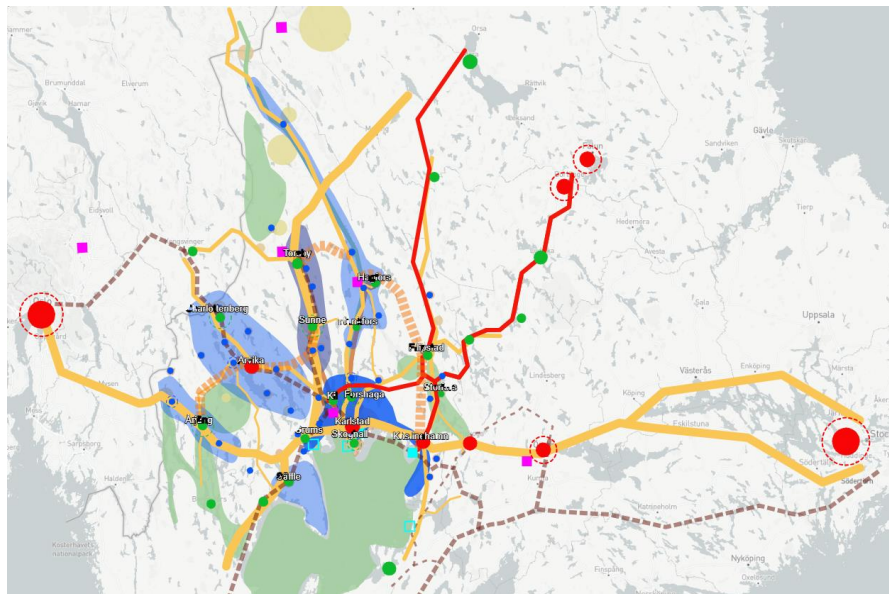
AP 1 EFFEKTER

- Höjda kompetenser inom GIS
- Ökad kapacitet hos aktörer för strategisk planering
- Digitalt kartverktyg används som planerings- och beslutsunderlag



STRUKTURBILDSKARTA

Förankring hos aktörer inom regionen > kommuner!

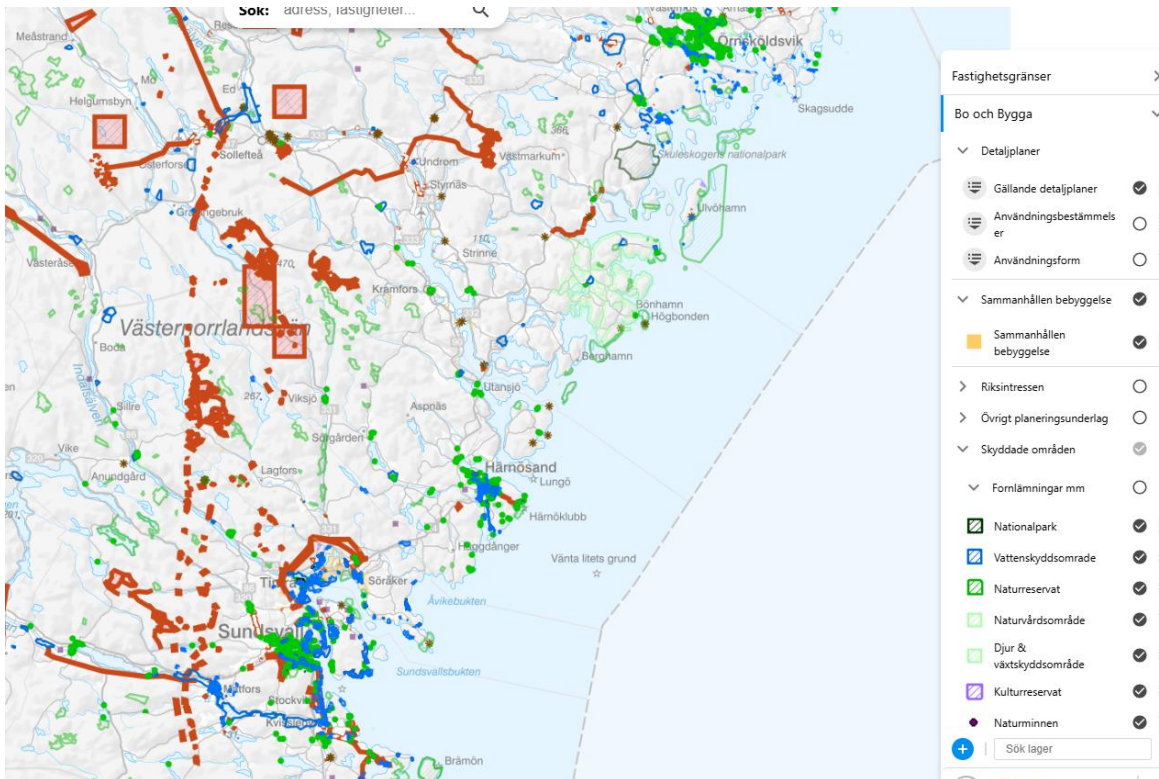


GIS-PLATTFORM

- Bygger på Sundsvalls kommuns befintliga plattform Origo-map (enligt samverkansavtal)
- Ansvar, ägarskap, samverkan avtalas
- Regionen kommer ägda/ansvara för en del av data
- Visualisera relevanta data från kommuner, regionen, andra myndigheter
- Analysera enligt behov kopplade till den blivande regionala strukturbilden
- Kartan kommer inte att ersätta kommunala kartsystem
- Syftet är att underlätta för regionen och andra aktörer (kommuner) att ta fram regionala strukturbilder samt visualisera regionala förutsättningar och en viljeinriktning.

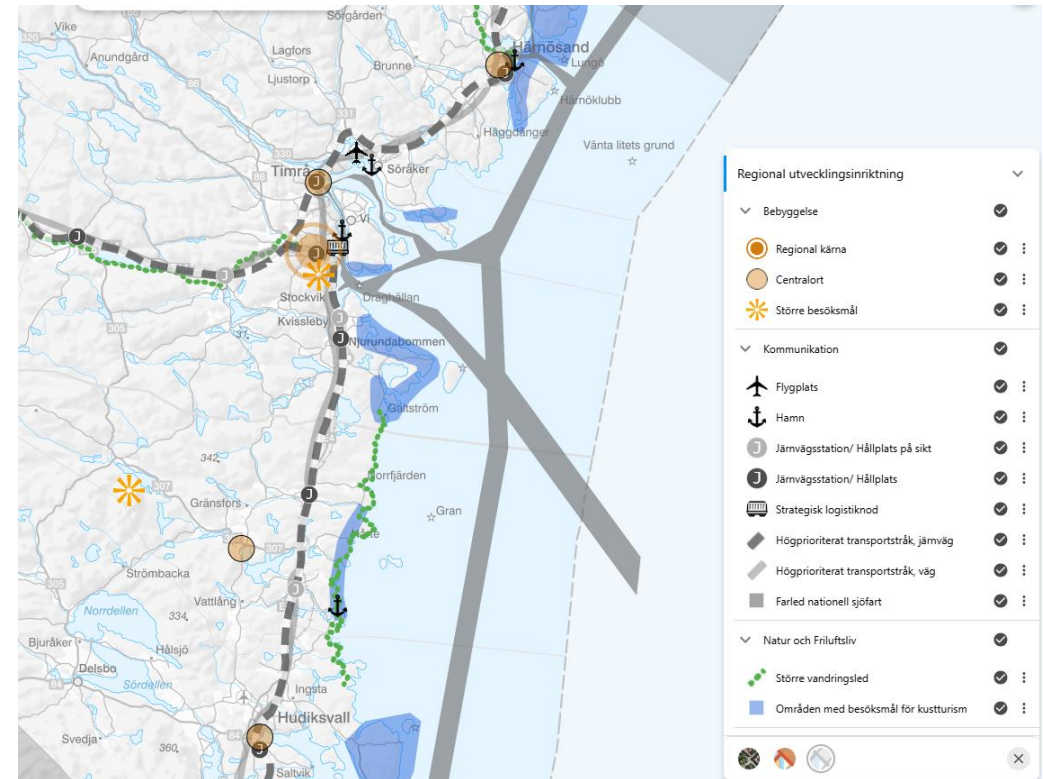


2 DRIFTADE KARTOR IDAG I SUNDSVALL:



Bygg- och exploateringskartan, länets kommuner + Nordanstig

<https://karta.sundsvall.se/bxkarta/index.html#center=615195,6928075&zoom=2>



Sundsvallsregionens karta utvecklingsinriktning

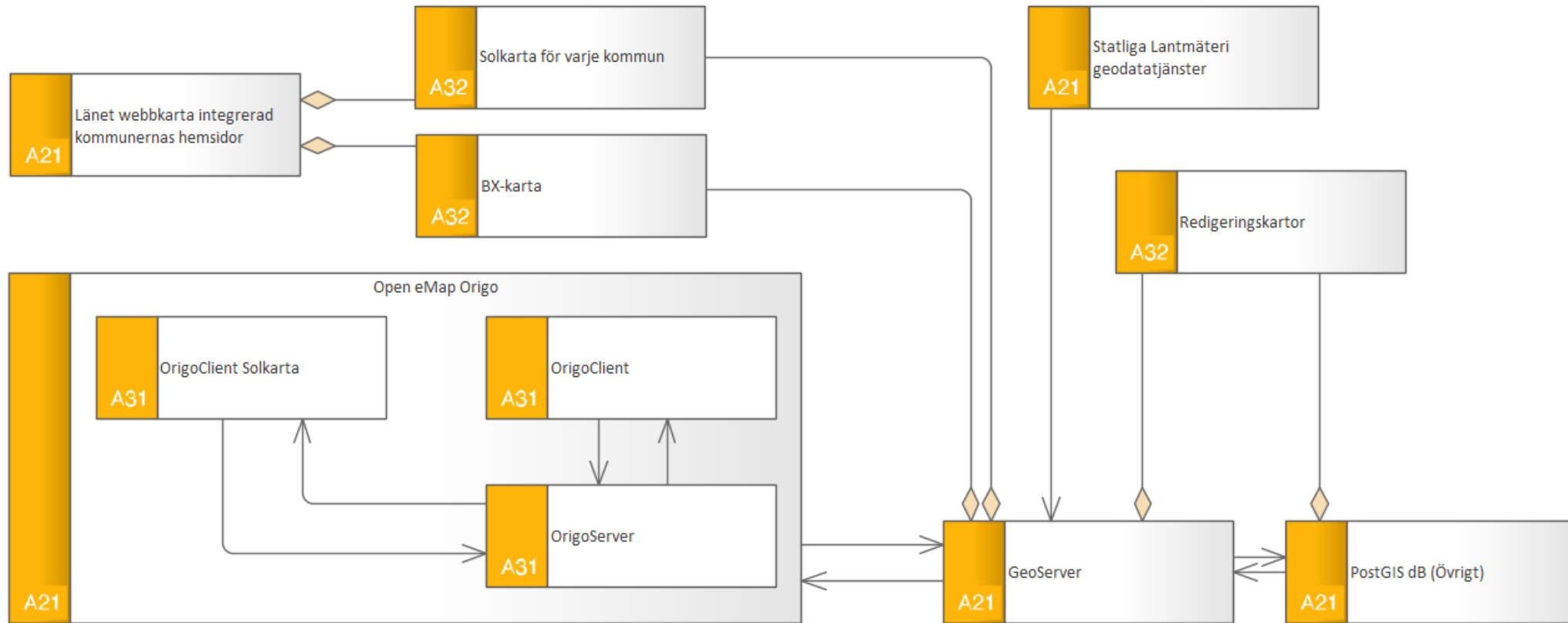
<https://karta.sundsvall.se/utvecklingsinriktning/>

ORIGO-MAP, ÖPPEN KÄLLKOD

- Etablerat plattformsalternativ med stor flexibilitet och flera aktiva användare bland länets kommuner
- Origo-map-samverkan (kod av Origo-map): 23 kommuner ([Origo webbkartor](#))
- Sundsvalls kommun är driftorganisation med 10+år erfarenhet av drift och organisering för Västernorrlands kommuner



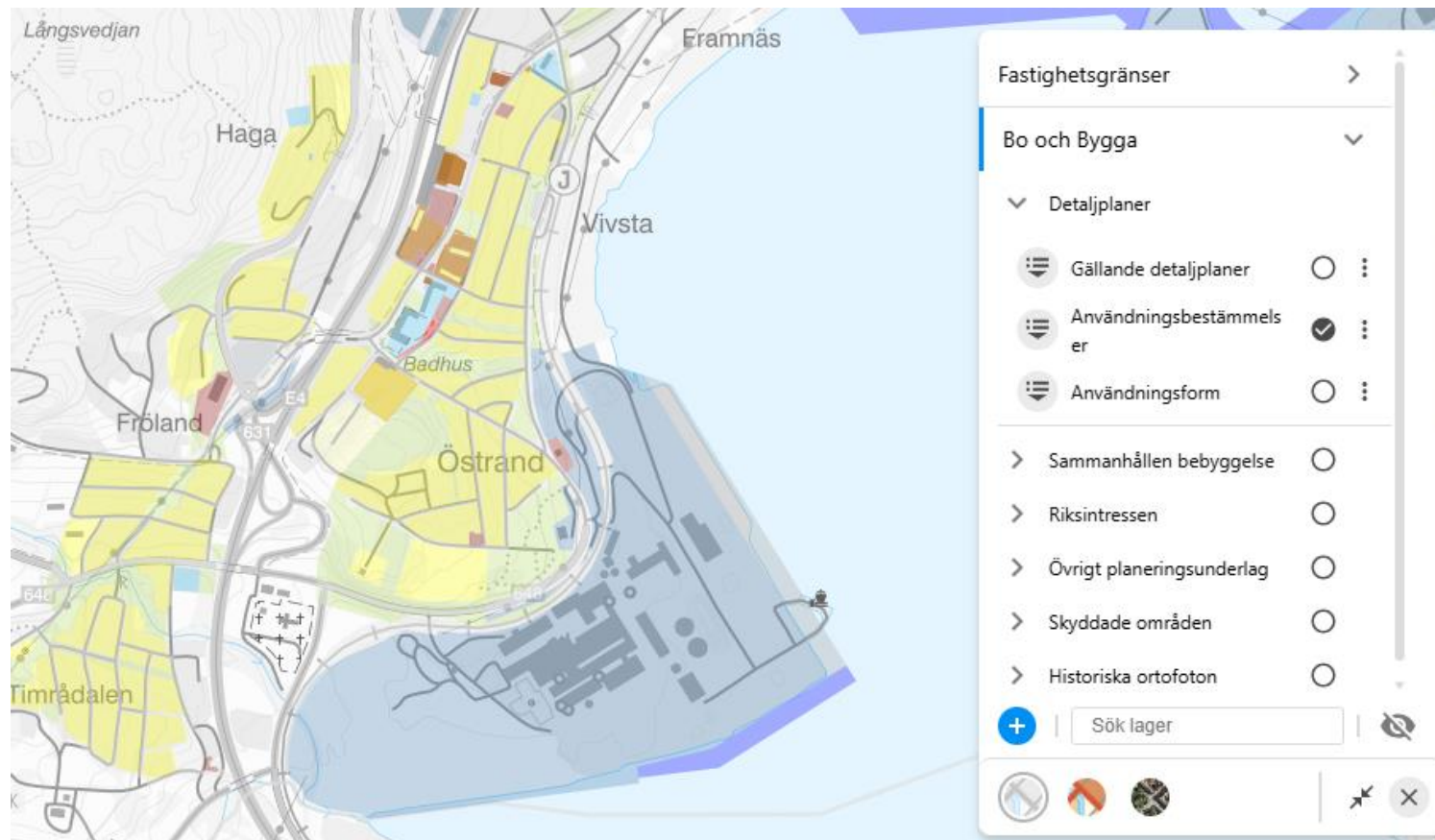
Systemkarta GIS-plattform, Sundsvall



Kommer lägga till Cesium pluggin 3D

BX-KARTANS DATAFLÖDE IDAG

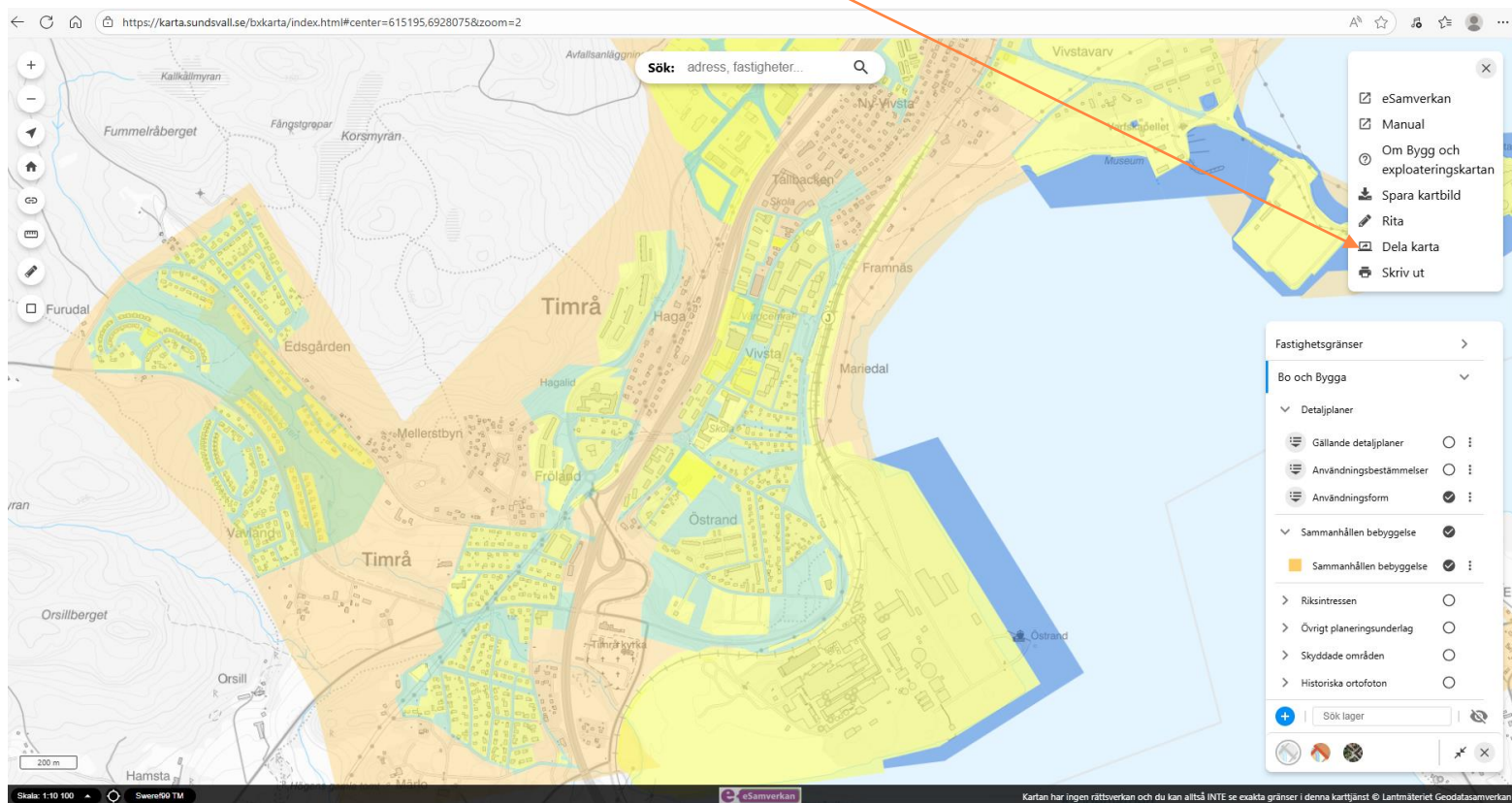
- Läser geodata från källan
- Levererar geodata till Sundsvall
- Editerar geodata i Sundsvall inloggad (verksamheten i Timrå uppdaterar ledig industrimark)



ANVÄNDA KARTAN

HSO-kartan kan bäddas in på webbar tex Regionens och kommunernas hemsidor. Kan ställa in vilka lager som ska synas och vart kartan ska vara inzoomad.

Använda verktyget "Dela karta" kopiera länken och klistra in länken i webbsidan.



<https://karta.sundsvall.se/bxkarta/index.html?mapStateId=cf856531-b5a3-4e6e-a746-3b54ffc4aa1b>

STRATEGISK PLANERING I NORR - SPIN

- Projekt mellan 4 Norrlandslänen
- 2026 & 2027
- Västernorrland = projektägare
- AP2: Gemensamma planeringsunderlag och analys (Norrbottnen)
- AP3: Ökad GIS-kompetens hos RUA (Västerbotten)
- Samverka med GIS:are och analytiker hos kommuner, LST, regioner, SamGIS föreningar och GIS-rådet?

