

# Trädinventering

Sundsvalls Kommun

Sandra Lundahl

Landskapsingenjör

Parksektionen

# Start

Började att se på möjligheterna att köpa ett inventeringsprogram i samarbete med vår certifierade arborist

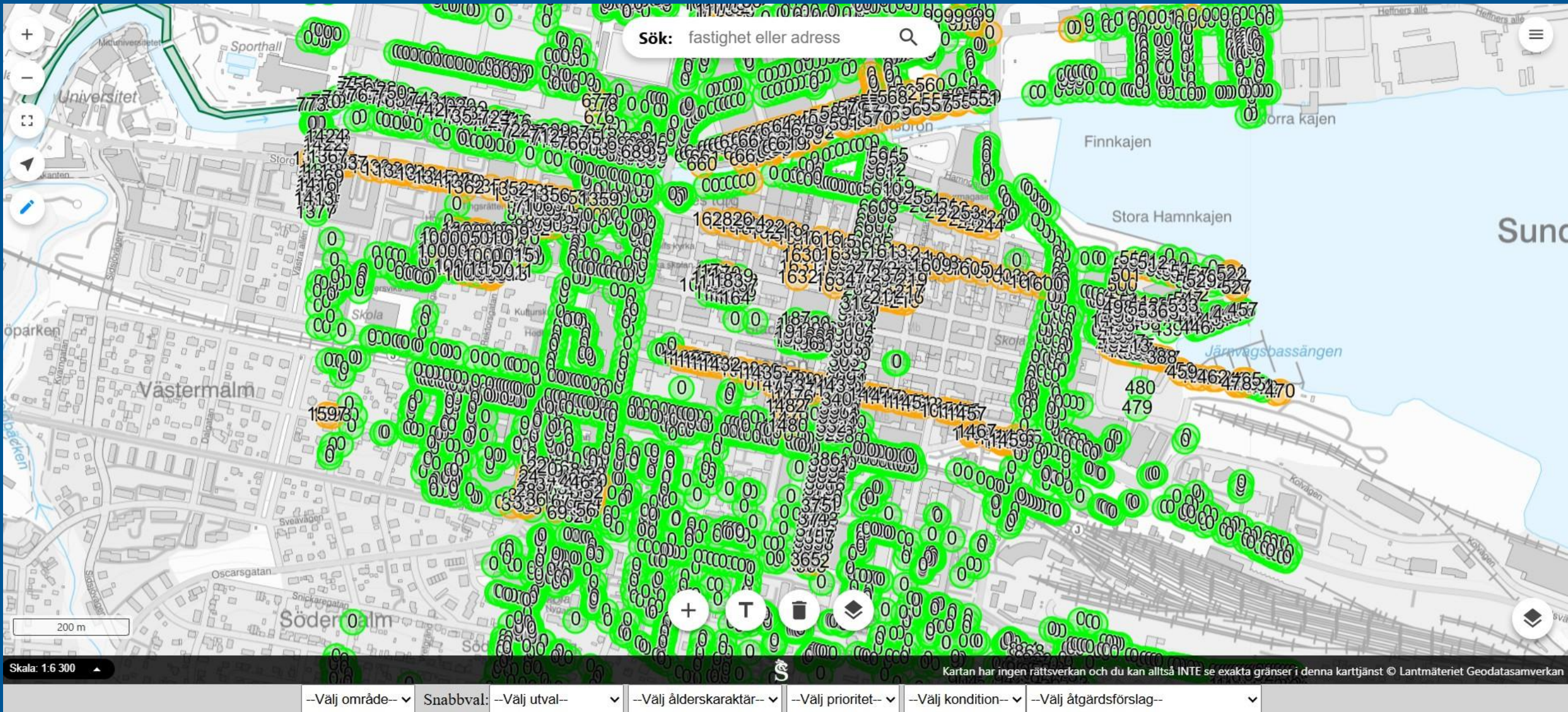
Kontaktade Geodata på Lantmäterikontoret

Byggde en egen inventeringsapp med standard inventering och TRAQ dokumenten som grund

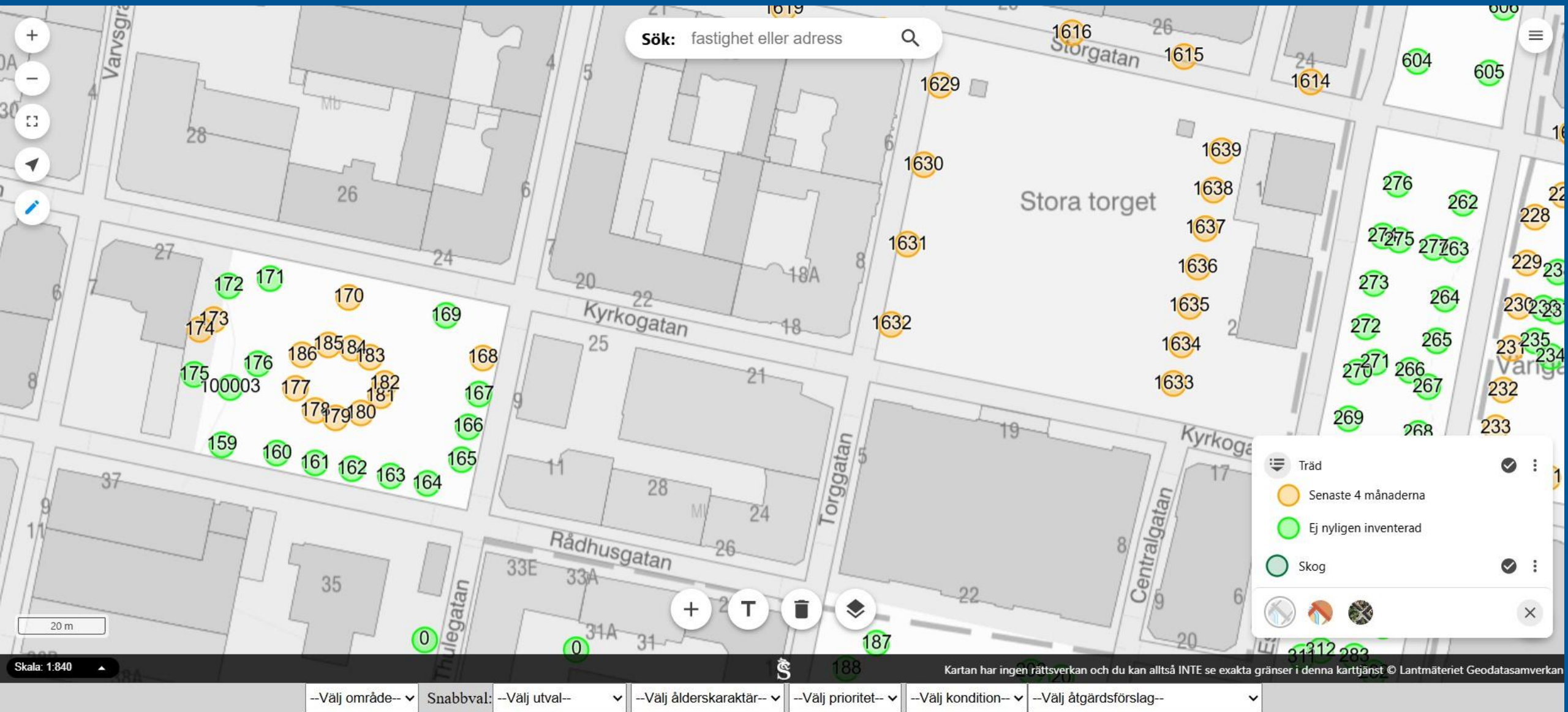
Använder appen i fält för att främst inventera träden vilket är första stadiet i processen

Vi arbetade även med akuta ärenden ute i fält med appen då vi inte hade ett arbetsordersystem

# Trädinventering



# Trädinventering





# Uppbyggnad

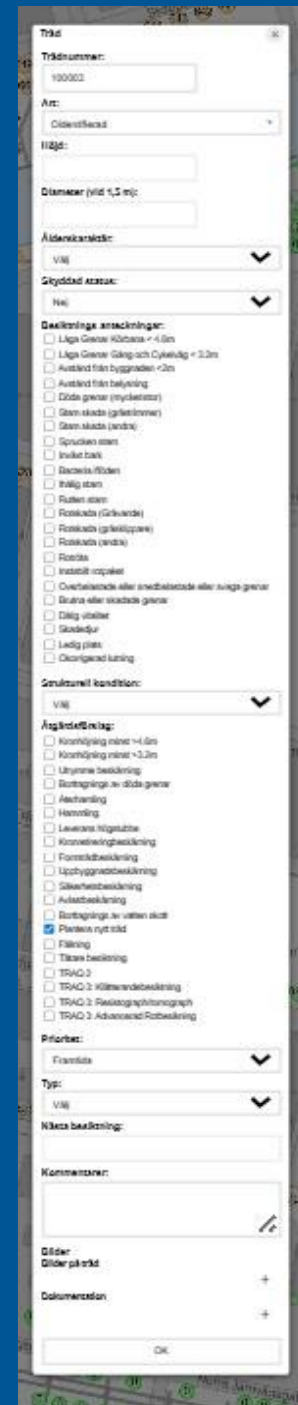
Började med att göra formuläret

Vilka arter

Olika dropdown, rutor att kryssa i och textrutor

Bilder att bifoga

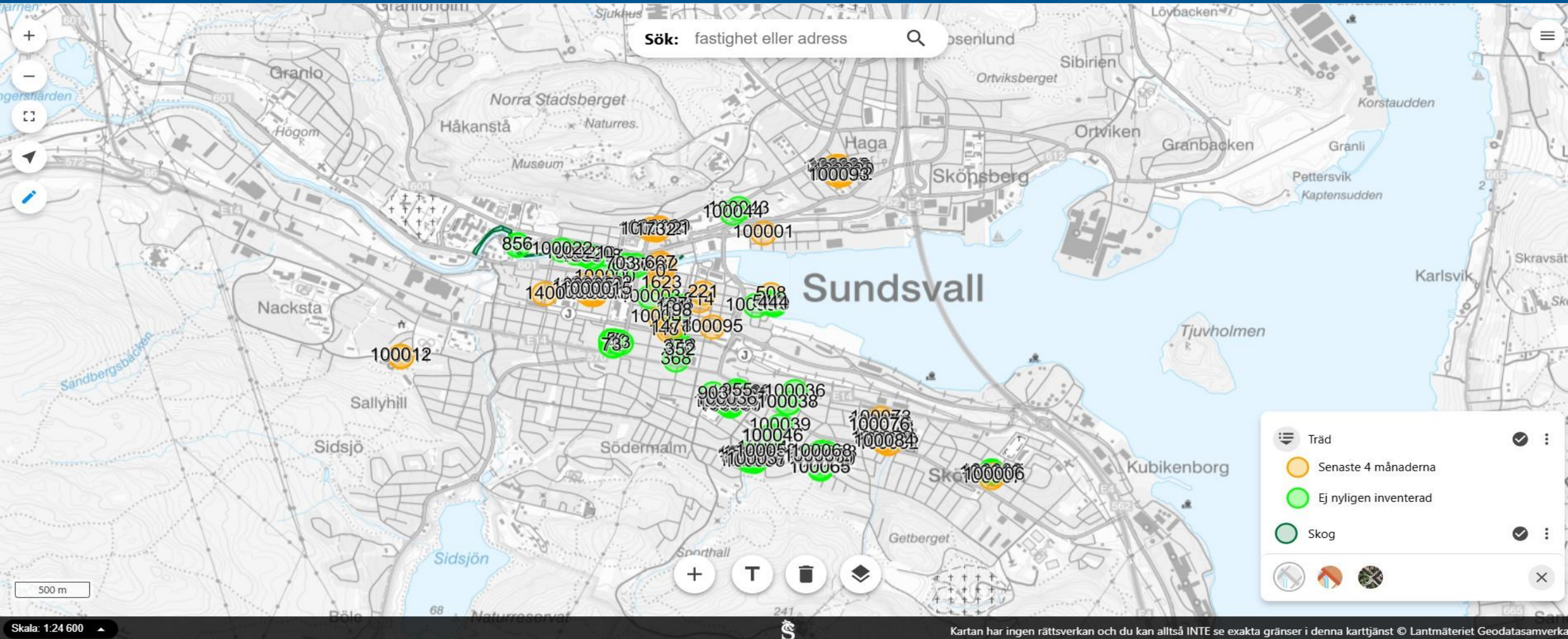
Spara med inlogg



The image shows a vertical web form titled "Träd" (Tree) overlaid on a map. The form contains the following fields and options:

- Trädsnummer:** Text input field with value "100002".
- Art:** Dropdown menu with "Oidentificerad" selected.
- Höjd:** Text input field.
- Diameter (vid 1,5 m):** Text input field.
- Ålderkategori:** Dropdown menu with "VM" selected.
- Skyddad artart:** Dropdown menu with "Nej" selected.
- Beståndets anmärkningar:** A list of checkboxes for various tree characteristics, including:
  - Låga Grevar Höjden < 4,0m
  - Låga Grevar Gång och Cykelväg > 3,0m
  - Avstånd från byggnaden < 2m
  - Avstånd från belysning
  - Döda grevar (mycket stora)
  - Gammalstads (grönska)
  - Gammalstads (andra)
  - Sprucken stam
  - Inaktigt träd
  - Stacks / flöden
  - Inlagd stam
  - Rotten stam
  - Rotstöda (Gårdsvärd)
  - Rotstöda (grönska)
  - Rotstöda (andra)
  - Ronda
  - Inställt rötpålit
  - Övertäckta eller snöbeläckta eller tunga grevar
  - Blåna eller svackade grevar
  - Ölig växt
  - Skadad
  - Lada gren
  - Övergående lövning
- Resultat villkoret:** Dropdown menu with "VM" selected.
- Äggstadium:** A list of checkboxes for various tree types, including:
  - Kronhöjning minst > 4,0m
  - Kronhöjning minst > 3,0m
  - Utlyst bestånd
  - Beståndets av döda grevar
  - Aechning
  - Hemning
  - Leversnigeltäta
  - Kronhöjningsskärning
  - Formskärning
  - Uppbyggningsskärning
  - Skärningsskärning
  - Aechningsskärning
  - Beståndets av växt skott
  - Planera nytt träd
  - Fällning
  - Tillräde bestånd
  - TRAD 1
  - TRAD 2: Källavvickling
  - TRAD 2: Fotografi/monografi
  - TRAD 2: Adresserad Fotbestånd
- Prioritet:** Dropdown menu with "Framtida" selected.
- Typ:** Dropdown menu with "VM" selected.
- Vilket bestånd:** Text input field.
- Kommentarer:** Text area with a "x" icon for clearing.
- Bilder:** "Bilder på träd" section with a "+" icon.
- Dokumentation:** "Dokumentation" section with a "+" icon.
- OK** button at the bottom.

# Olika filtermöjligheter



--Välj område-- ▾ Snabbval: Plantera nytt träd ▾ --Välj ålderskaraktär-- ▾ --Välj prioritet-- ▾ --Välj kondition-- ▾ --Välj åtgärdsförslag-- ▾

# Praktiskt

Surfplatta som fungerar för utomhusarbete

Skal som är stöttåligt och enkel att hålla i

Trädinventeringsutrustning



# Framöver

Fortsätta med inventeringen varje år

- Samarbete med studenter
- Fler surfplattor
- Intern personal får utbildning för en nivå 1 i TRAQ, Trädriskbedömning

Kunna värdera träden vid arbeten

# Vidareutveckling

Höjden är från inventeringen  
Löv och barr som modell



# Sammanfattning

Inventeringen är grunden

Det är ett pågående arbete och vi ser fram emot resultatet och kunna tillämpa det i vår framtida planering av grönstruktur i staden

Intern data är enklare att ändra under arbetsgången

